



**MA KINDY**

---

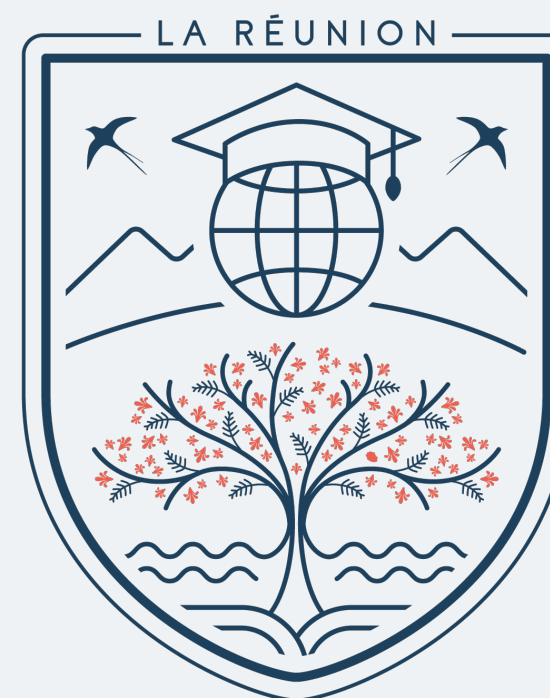
INTERNATIONAL SCHOOL  
REUNION ISLAND

# About us

---

Le monde interculturel d'aujourd'hui ouvre à nos enfants une dimension internationale incontournable où l'adaptabilité, la curiosité et la sensibilité intellectuelle priment.

**MA KINDY** s'engage dans une dynamique de prise en charge progressive des enfants, leur offrant un accompagnement sur-mesure et varié par l'utilisation du meilleur de chaque méthode alternative.



# Nos programmes

Notre pédagogie s'appuie sur le programme international l'«**INTERNATIONAL BACCALAUREATE**» reconnue dans le monde entier (France compris). Il est composé de 5 piliers qui constituent également nos valeurs :

## CONNAISSANCE

### ACQUISITION DE SOLIDES CONNAISSANCES

Nous développons et utilisons une compréhension conceptuelle, en explorant la connaissance dans un ensemble de disciplines. Nous nous penchons sur des questions et des idées qui ont de l'importance à l'échelle locale et mondiale.

## RECHERCHE

### L'EXPLORATION DE CONCEPTS

Nous cultivons notre curiosité tout en développant des capacités d'investigation et de recherche. Nous savons apprendre indépendamment et en groupe.

## REXLEXION

### L'ACCOMPLISSEMENT D' ACTIONS RESPONSABLES, RÉFLÉCHIES ET ADÉQUATES

Nous abordons les incertitudes avec discernement et détermination. Nous travaillons de façon autonome et coopérative pour explorer des nouvelles idées et des stratégies innovantes. Nous sommes ingénieux et nous savons nous adapter aux défis et aux changements.

### SAVOIR-ÊTRE

#### LA SENSIBILITÉ DU SAVOIR-ÊTRE

Nous portons un regard critique sur nos propres cultures, et expériences personnelles, ainsi que sur les valeurs et traditions d'autrui. Nous recherchons et évaluons un éventail de points de vue et nous sommes disposés à en tirer des enrichissements.

### SAVOIR-FAIRE

#### DÉVELOPPEMENT DU SAVOIR-FAIRE

Nous abordons de manière réfléchie le monde qui nous entoure, ainsi que nos propres idées et expériences. Nous nous efforçons de comprendre nos forces et nos faiblesses afin d'améliorer notre apprentissage et notre développement personnel.



# Chez Ma Kindy

---



- Vos enfants progressent dans un environnement anglophone et international au côté d'une équipe qualifiée et attentive.



- L'échange intergénérationnel est au cœur de notre projet, car situé au sein d'une résidence service senior.



- Nos horaires d'accueil vous permettent plus de flexibilité dans votre planning. (de 7h à 18h30)



- Nos activités extra-scolaires s'inscrivent dans la continuité du programme pédagogique de l'école avec toujours la même richesse et constance.



- Les enfants se sentent accueillis et en sécurité dans un cadre bienveillant et propice aux échanges et à l'écoute.

# Chez Ma Kindy



- L'équilibre entre suivre deux programmes internationaux et en parallèle l'acquisition des savoirs du socle commun de l'éducation est garantie.



- Les familles bénéficient d'un suivi régulier et de qualité grâce à notre plateforme interactive.



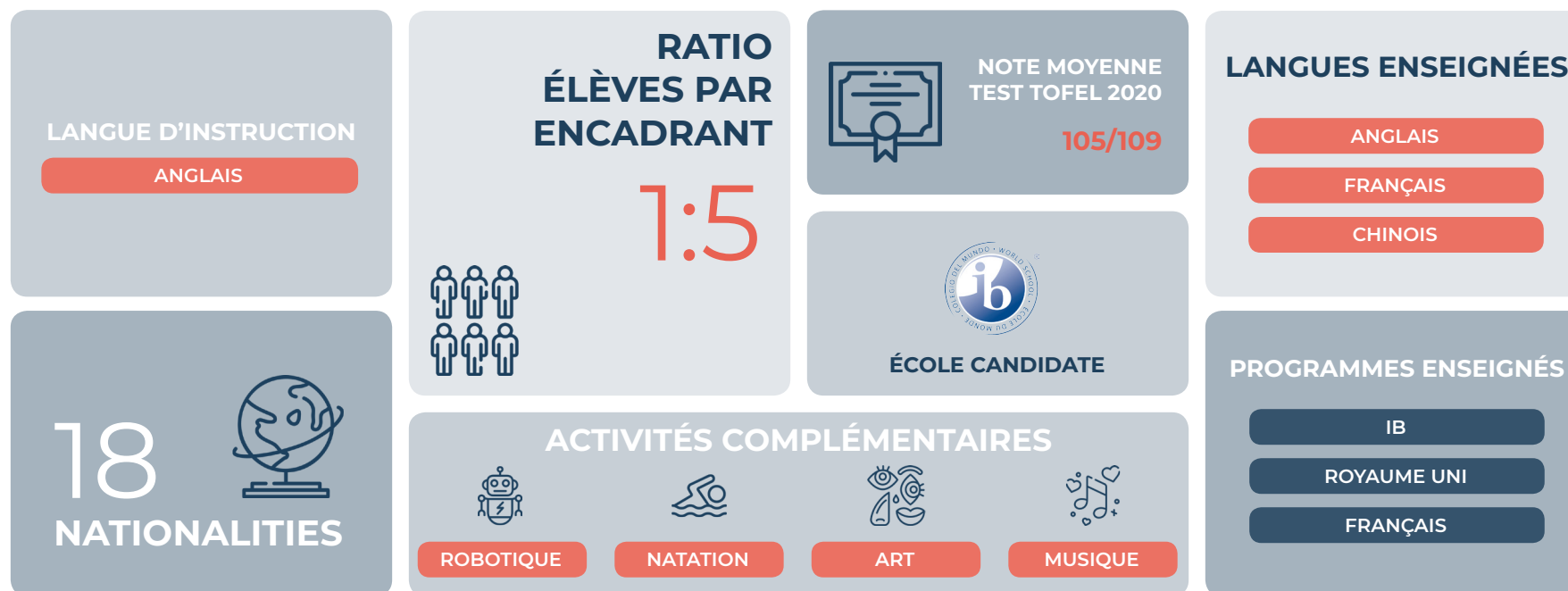
- La continuité du programme est assurée de la maternelle au CM2.



- Nous adaptons le programme au profil de chaque enfant pour que chacun d'eux puisse développer et atteindre le meilleur d'eux même.



# Key Facts



# Nos services

## ÉCOLE

L'inscription est annuelle et reconductible. Le tarif comprend le matériel scolaire, les sorties pédagogiques, les goûters et les repas.

### Horaires:

- **de 8h30 à 16h00** (pour les Kindies - de 2 ans à 5 ans)
- **de 8h30 à 16h30** (pour les Primies - de 6 ans à 10 ans)

## GARDERIE

La souscription à la garderie se fait au moment de l'inscription. Le forfait est annuel et non sécable.

### Horaires:

- Le matin de **7h00 à 8h30**
- Le soir de **15h30 à 18h30**

## MERCREDI IMMERSION

L'inscription est à la carte. Le service comprend le matériel et les repas.

Seuls les mercredis en période de temps scolaire sont concernés. Il n'y a pas de service de garderie les mercredis pendant les vacances.

Horaire d'accueil : de **8h00 à 17h30**

## STAGE VACANCES

L'inscription à la semaine du lundi au vendredi. Le service comprend le matériel et les repas.

Horaire d'accueil : de **8h00 à 17h30**



# Nos tarifs

	TARIF/ENFANT NOUVEAUX INSCRITS	TARIF/ENFANT RÉINSCRIPTION	TARIF/ENFANT <i>Si inscription fratrie (2 enfants et +)</i>
<b>Frais de dossier</b>	300	250€	250€
<b>Frais de scolarité</b>	10 000€	9 000€	9000€ (-10%)
<b>Garderie</b> <i>(Forfait annuel / temps scolaire)</i>	KINDIES : 2 000€ <i>Soit 1000€ après crédit d'impôt</i>  PRIMIES : 1 500€		KINDIES : 2 000€ <i>Soit 1000€ après crédit d'impôt</i>  PRIMIES : 1 500€
<b>Mercredis immersion</b>	90€	75€	75€
<b>Stages vacances</b> <i>(Forfait semaine)</i>	400€	350€	375€
<b>Collège 6ème/5ème</b>	13 000€		11 700€ (-10%)

# How to join us



+262 693 03 50 61



info@makindy.com



makindy

1

## PREMIER CONTACT

Lors de ce premier contact, nous vous faisons parvenir une présentation sur les missions de la structure.

2

## RENCONTRE

Un entretien avec les parents et l'enfant est réalisé par la directrice et/ou l'équipe administrative.

3

## ANALYSE DE VOTRE CANDIDATURE

À la suite de la rencontre, des documents d'information et une fiche de pré-inscription vous seront remis.

Si vous êtes intéressés à inscrire votre/vos enfant(s), merci de nous transmettre la fiche de pré-inscription remplie.

À sa réception, l'équipe pédagogique analysera la candidature et le profil de votre enfant. À l'issue de cela, une lettre d'offre vous parviendra.

## 4

**IMMERSION**

Si la période le permet, les enfants sont invités à passer une journée à l'école afin qu'il puisse se faire leur propre idée sur son fonctionnement, ainsi qu'aux valeurs de l'éducation internationale.

Sur la lettre d'offre, une journée ou une demi-journée d'immersion vous sera offerte afin de pouvoir prendre connaissance de la vie de l'école.

## 5

**INSCRIPTION**

Si l'aventure Ma Kindy correspond à vos objectifs, nous vous enverrons :

- **Le dossier final** - *peut être remis par mail avec les justificatifs*
- **Votre/vos contrat(s) d'engagement** - *doit être impérativement remis en deux exemplaires originaux en main propre au plus tard à la rentrée. (16 août 2022)*
- **Votre/vos facture(s)**

*Pour une rentrée en cours d'année scolaire, veuillez contacter directement l'établissement pour connaître les disponibilités et modalités d'inscription.*



**MA KINDY**

INTERNATIONAL SCHOOL  
REUNION ISLAND



+262 693 03 50 61



48 avenue du capricorne 97434 SAINT-GILLES LES BAINS



admin@makindy.com